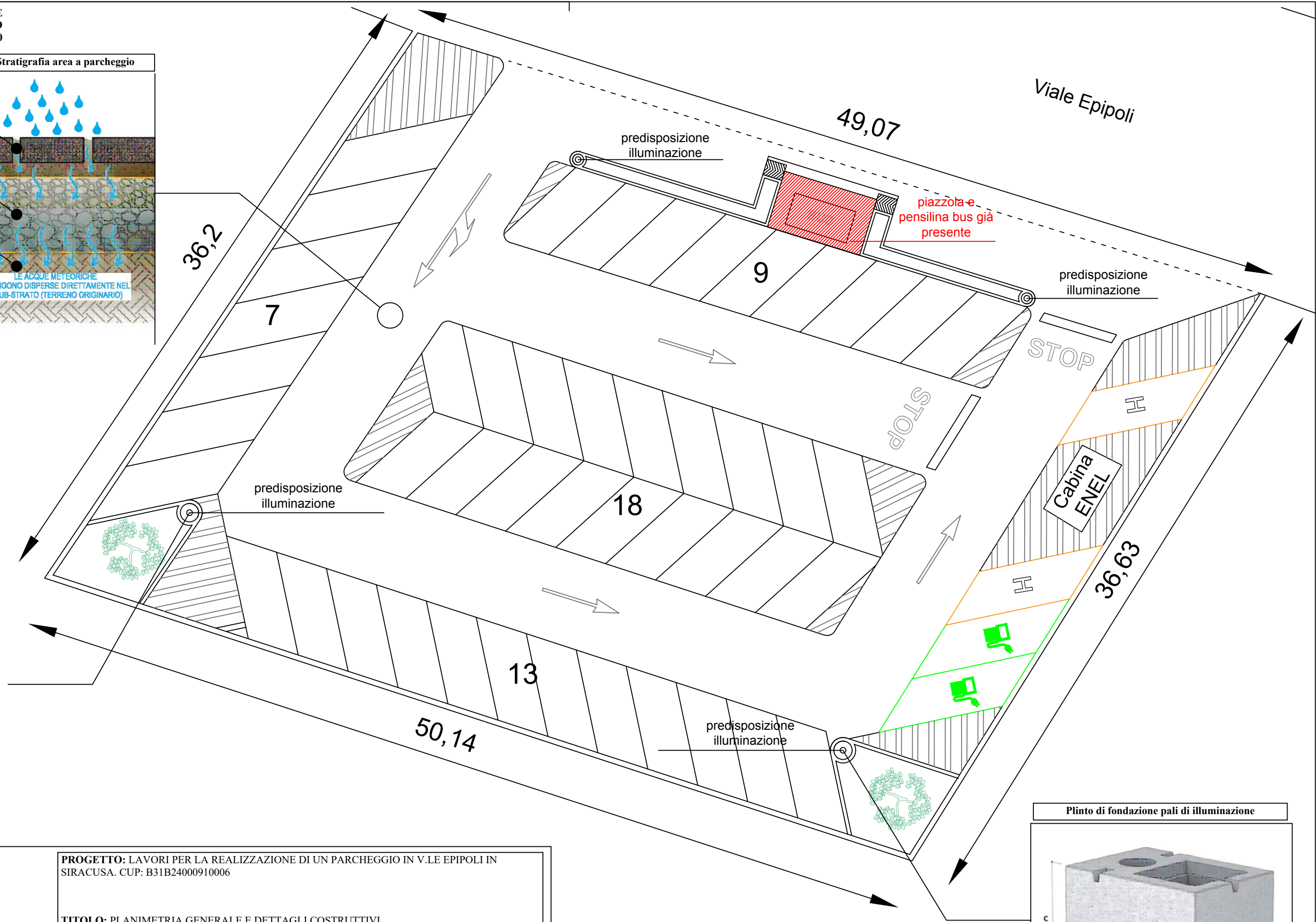
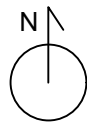
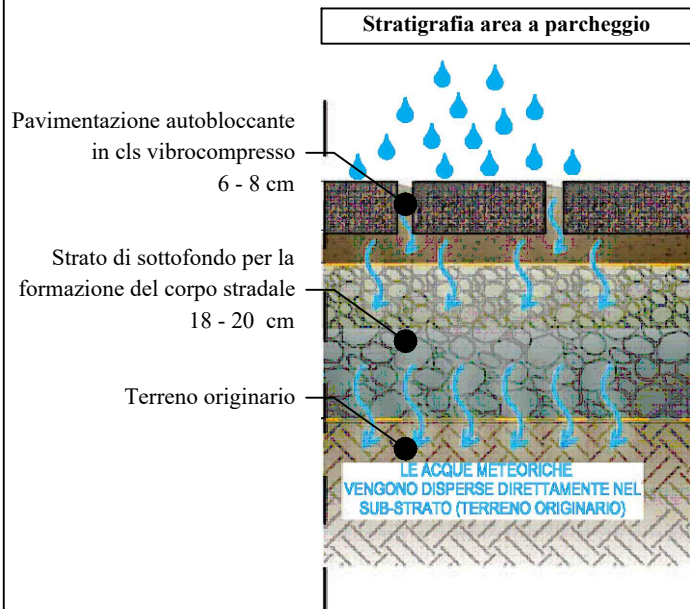
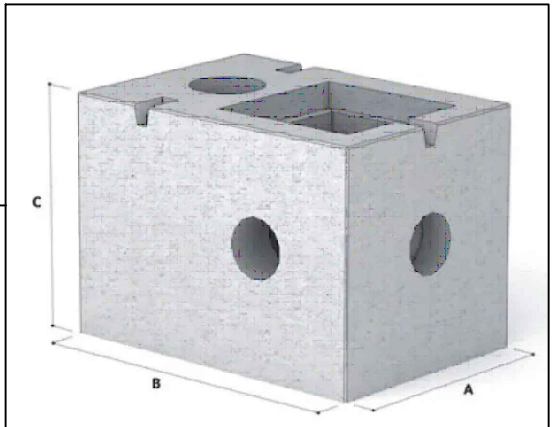


**PLANIMETRIA GENERALE
DI PROGETTO
SCALA 1:200**



Plinto di fondazione pali di illuminazione



CITTÀ DI SIRACUSA
SETTORE MOBILITÀ E TRASPORTI
SERVIZIO PARCHEGGI

PROGETTO: LAVORI PER LA REALIZZAZIONE DI UN PARCHEGGIO IN V.LE EPIPOLI IN SIRACUSA. CUP: B31B24000910006

TITOLO: PLANIMETRIA GENERALE E DETTAGLI COSTRUTTIVI
SCALA: 1:200
DATA: 17/04/2026, **REVISIONE:** 02
TAVOLA: 02

Il Tecnico e Responsabile del Progetto
Ing. Fabio Cannamela

Il Progettista
Arch. Andrea Giuliana